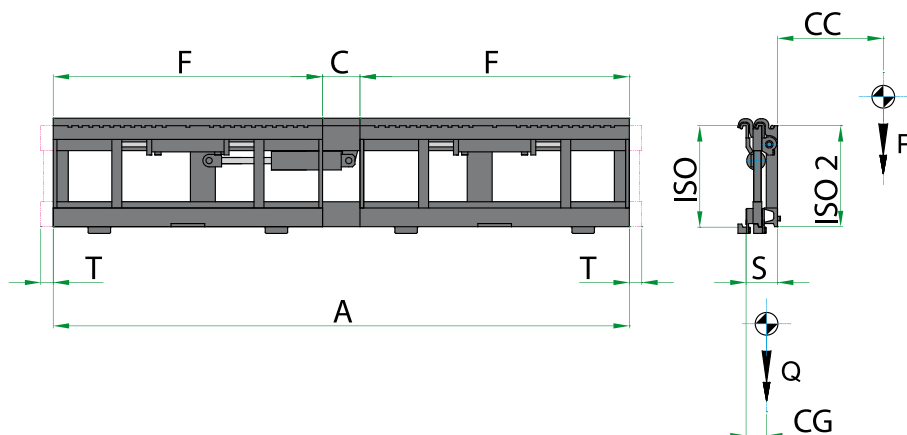


107

Triplo traslatore

Triple sideshift
Dreifachseitenschieber



4

RIFERIMENTO	PORTATA ATTREZZATURA	BARICENTRO CARICO	LARGHEZZA PIASTRA	DISTANZA	CORSA	SPESORE	BARICENTRO	PESO
REFERENCE	ATTACHMENT CAPACITY	LOAD CENTRE	CARRIAGE WIDTH	DISTANCE	STROKE	THICKNESS	CENTER OF GRAVITY	WEIGHT
ARTIKELNUMMER	TRAGFÄHIGKEIT DES AN- BAUGERÄTS	LASTSCHWER- PUNKT	KÖRPERBREITE	ABSTAND	SCHUB	VORBAUMAB	EIGEN- SCHWERPUNKT	GEWICHT
	P - Kg	CC - mm	A - mm F - mm	C MIN - mm C MAX - mm	T - mm	S - mm	CG - mm	Q - Kg
15AFA2C0001	2500	500 II	1610 800	10 310	100	125	68	239
15AFA2C0002	2500	500 II	2100 980	20 420	100	125	68	286
15AHY7C0001	3500	500 III	2100 980	20 420	100	144	78	400
15AHY7C0002	3500	500 III	2180 980	100 500	100	144	80	408

Funzioni idrauliche richieste: 2.
Pressione massima di esercizio: 200 bar.
A richiesta si possono fornire attrezzature con caratteristiche diverse da quelle descritte.
I prezzi esposti non comprendono la fornitura delle forche.

Hydraulic functions required: 2.
Maximum working pressure: 200 bar.
On request we can supply attachments with different specifications than those illustrated.
The forks are not included in the price.

Erforderliche Hydraulikfunktionen: 2.
Maximaler Betriebsdruck: 200 bar.
Geräte in Sonderausführung auf Anfrage lieferbar.
Die Gabelzinken sind im Preis nicht inbegriffen.